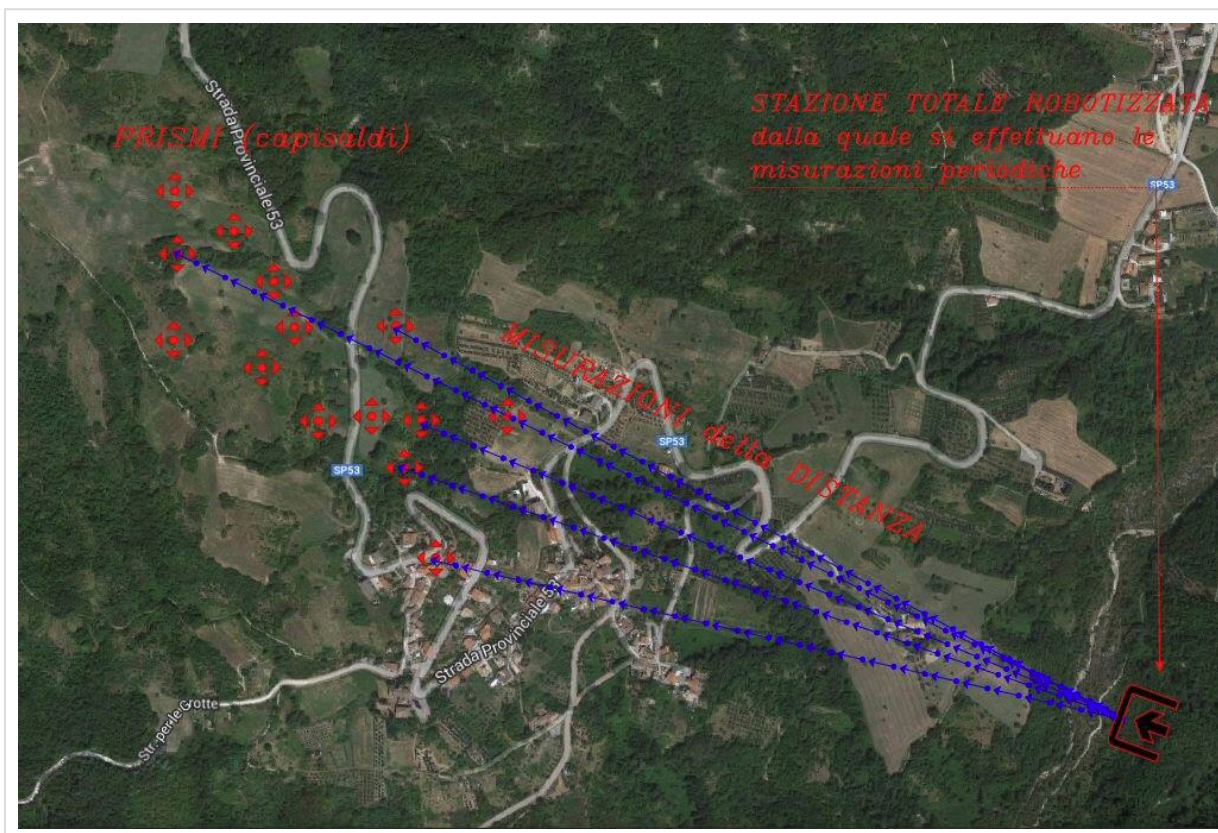




Ripe di Civitella, prosegue il monitoraggio della Frana

Publicato il 3 aprile 2015 da Redazione



CIVITELLA DEL TRONTO – Dopo i movimenti franosi dei giorni scorsi che hanno portato all'evacuazione diverse abitazioni, gli amministratori del territorio e non solo sono a lavoro per comprendere la gravità della situazione.

Gennaro Di Lorenzo informa: "Per valutare la velocità del movimento franoso nella mattinata di ieri è iniziata la procedura per installare un sistema di monitoraggio integrato che consentirà di misurare gli spostamenti superficiali del dissesto.

Ricercatori dell'Istituto di Ricerca per la Protezione Idrogeologica del CNR, (Irpi-Cnr), gruppo di geomonitoraggio della sezione di Torino congiuntamente al CNR di Perugia hanno dato inizio ai lavori per il posizionamento delle attrezzature (stazione totale robotizzata e prismi) che già da oggi, e per almeno due mesi, garantiranno un costante monitoraggio sia sul corpo di frana che sulle abitazioni di Ripe.

Oggi dovrebbero concludersi i lavori di posizionamento e l'attivazione definitiva del sistema.

Questo articolo è stato pubblicato in **Civitella del Tronto, Comuni** da **Redazione** . Aggiungi il [permalink \[http://www.ancoraonline.it/2015/04/03/ripe-di-civitella-prosegue-il-monitoraggio-della-frana/\]](http://www.ancoraonline.it/2015/04/03/ripe-di-civitella-prosegue-il-monitoraggio-della-frana/) ai segnalibri.